

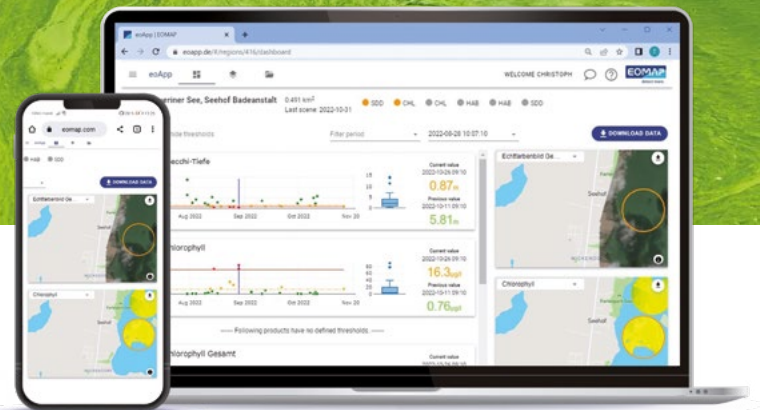
# Satellitendaten clever nutzen

Umwelteinflüsse beobachten und bewerten  
Gesundheitsrisiken erkennen



## ÜBERWACHUNG VON STEHGEWÄSSERN

Unsere Seen sind sowohl wertvolle Lebensräume für Flora und Fauna als auch attraktive Freizeitgewässer. Deshalb tragen Behörden große Verantwortung: Sie sollen die Natur bewahren und die Gesundheit von Mensch und Tier an Gewässern schützen. Monitoring mit Satellitendaten kann sie dabei bestens unterstützen.



Die rechtliche Verpflichtung zur Umsetzung regelmäßiger Messprogramme geben Richtlinien wie die EU-Wasserrahmenrichtlinie (2000/60/EG) oder die EU-Badegewässerrichtlinie (2006/7/EG) vor.

Satelliten liefern mittlerweile immer bessere Daten zu Wasserqualität, wie Sichttiefe, Trübung, Algenblütenindikatoren und Chlorophyll-Konzentration – nahezu tagesaktuell und in sehr hoher räumlicher Auflösung.

In unseren Seminaren lernen Sie, Fernerkundung effizient für die Gewässerüberwachung einzusetzen.

## IHRE VORTEILE

- + **Mitarbeiter-Seminare als Fortbildung: gezielt und bedarfsgerecht**
- + **Fernerkundung: Grundlagen und Anwendungen: wissenschaftlich fundiert erklärt**
- + **Knowhow-Vermittlung durch erfahrene Fachleute**
- + **zahlreiche Anwendungsbeispiele aus der Praxis**
- + **Seminarzentrum im Südwesten Münchens**



Gerne gestalten wir maßgeschneiderte Seminare für Sie und Ihre Kolleg:innen!

## PRAXISGERECHTE LERNINHALTE:

### Einsatz von Fernerkundungsdaten...

- + zur Erweiterung von in situ Messreihen durch hilfreiche zusätzliche Daten
- + zum Monitoring zahlreicher Gewässer außerhalb der Routineprogramme
- + zur Detektion von Vegetationszeiträumen
- + um Algenblüten zu erkennen und im Auge zu behalten
- + für das Monitoring von Klimawandelfolgen (rückwirkend bis zu >20 Jahren)
- + als Alarm-System für die (Früh-)Erkennung von Algenblüten und Cyanobakterien-Massenentwicklungen
- + zum Optimieren von Einsätzen und Messkampagnen



Die Seminare finden im Schloss Seefeld direkt neben der Zentrale von EOMAP statt. Sie erreichen uns von München mit der S8, Haltestelle Seefeld/Hechendorf.

Kontakt: E-mail: [akademie@eomap.de](mailto:akademie@eomap.de) | Tel: (08152) 998 61-10